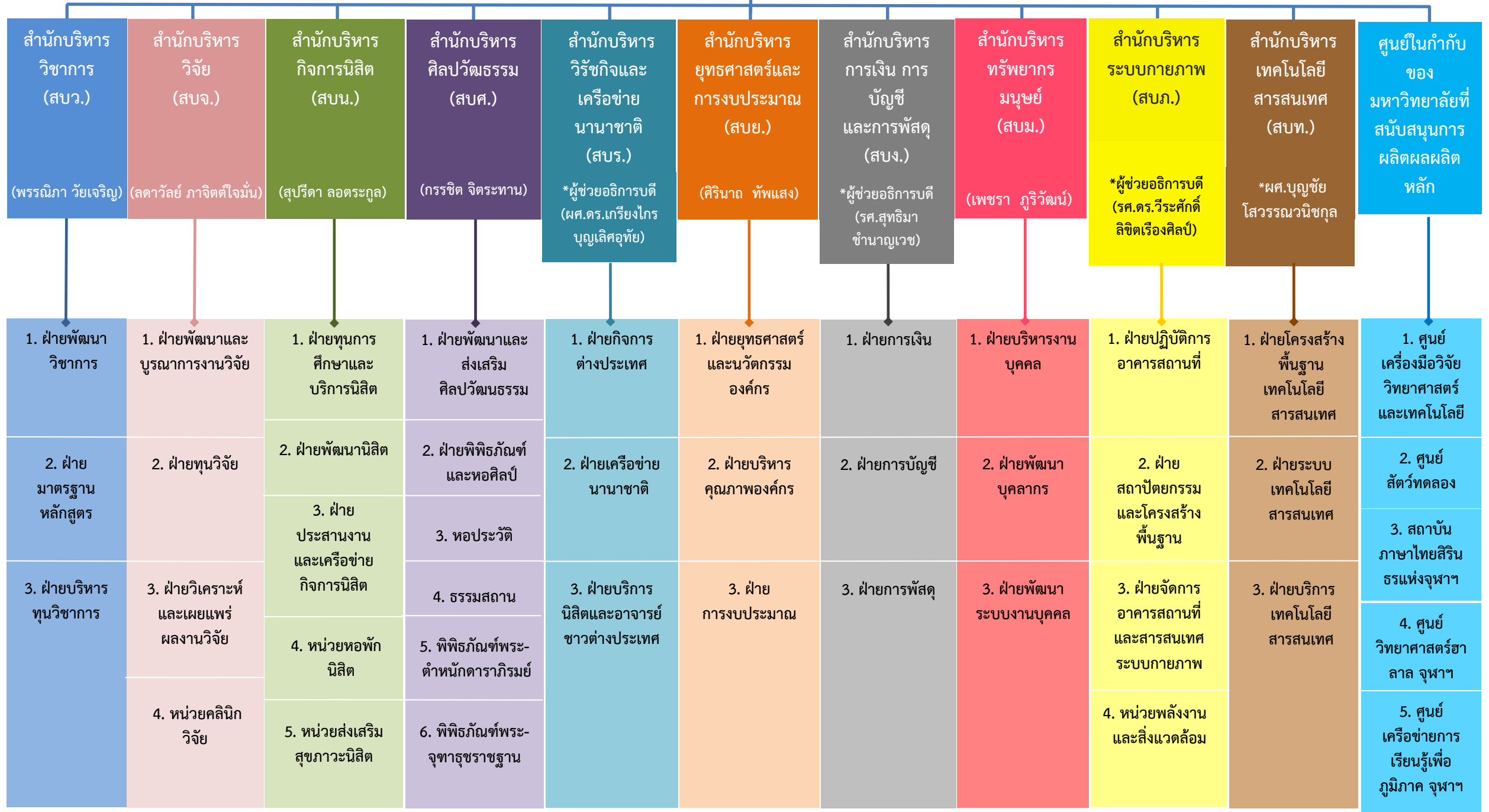




การแบ่งหน่วยงานภายในสำนักงานมหาวิทยาลัย



* รักษาการ

การแบ่งหน่วยงานภายในสำนักงานมหาวิทยาลัย

ศูนย์ขึ้นตรงต่ออธิการบดีที่สนับสนุนการบริหารงานมหาวิทยาลัย	ศูนย์ในกำกับของมหาวิทยาลัยที่ได้รับการสนับสนุนการดำเนินการจาก สกอ. หรือหน่วยงานอื่น	ศูนย์ในกำกับของอธิการบดีที่มีภาระหน้าที่สนับสนุนการสร้างผลผลิตหลัก	หน่วยงานในกำกับของอธิการบดีที่มีภาระหน้าที่ด้านบริการและสนับสนุน	หน่วยงานวิสาหกิจในกำกับของมหาวิทยาลัย ที่มีภาระหน้าที่บริหารสินทรัพย์	สำนักงานจัดการทรัพย์สิน
1. ศูนย์การศึกษาทั่วไป (ศศท.)	1. ศูนย์ยุโรปศึกษาแห่งจุฬาฯ	1. ศูนย์พุทธศาสนศึกษา	1. ศูนย์กีฬาแห่งจุฬาฯ	1. สถาบันวิทยุแห่งจุฬาฯ	
2. ศูนย์จุฬาฯ-ชนบท (ศจช.)	2. ศูนย์ความเป็นเลิศด้านการจัดการสารและของเสียอันตราย	2. สถาบันขงจื้อแห่งจุฬาฯ	2. ศูนย์บริการสุขภาพแห่งจุฬาฯ	2. ศูนย์หนังสือแห่งจุฬาฯ	
3. ศูนย์นวัตกรรมการเรียนรู้ (ศนว.)	3. ศูนย์ความเป็นเลิศด้านเทคโนโลยีปิโตรเคมีและวัสดุ	3. ศูนย์ศึกษาสันติภาพและความขัดแย้ง	3. ศูนย์รักษาความปลอดภัยและจัดการจราจรแห่งจุฬาฯ	3. โรงพิมพ์แห่งจุฬาฯ	
4. ศูนย์บริหารกลาง (ศทก.)	4. ศูนย์ความเป็นเลิศด้านความหลากหลายทางชีวภาพ	4. ศูนย์รัสเซียศึกษา		4. สำนักพิมพ์แห่งจุฬาฯ	
5. ศูนย์กฎหมายและนิติการ (ศกน.)	5. ศูนย์เครือข่ายงานวิเคราะห์วิจัยและฝึกอบรมการเปลี่ยนแปลงของโลกแห่งภูมิภาคเอเชียตะวันออกเฉียงใต้	5. ศูนย์อินเดียศึกษา		5. ศูนย์บริการวิชาการแห่งจุฬาฯ	
6. ศูนย์สื่อสารองค์กร (ศสอ.)		6. ศูนย์อาเซียนศึกษา		6. ศูนย์ทดสอบทางวิชาการแห่งจุฬาฯ	
7. ศูนย์การจัดการทรัพยากรของมหาวิทยาลัย (ศจท.)					
8. ศูนย์บริหารบริหารความเสี่ยง (ศคส.)					
9. ศูนย์พัฒนกิจและนิสิตเก่าสัมพันธ์ (ศพน.)					
10. ศูนย์วิเคราะห์รายได้และปฏิบัติการลงทุน (ศวล.)					